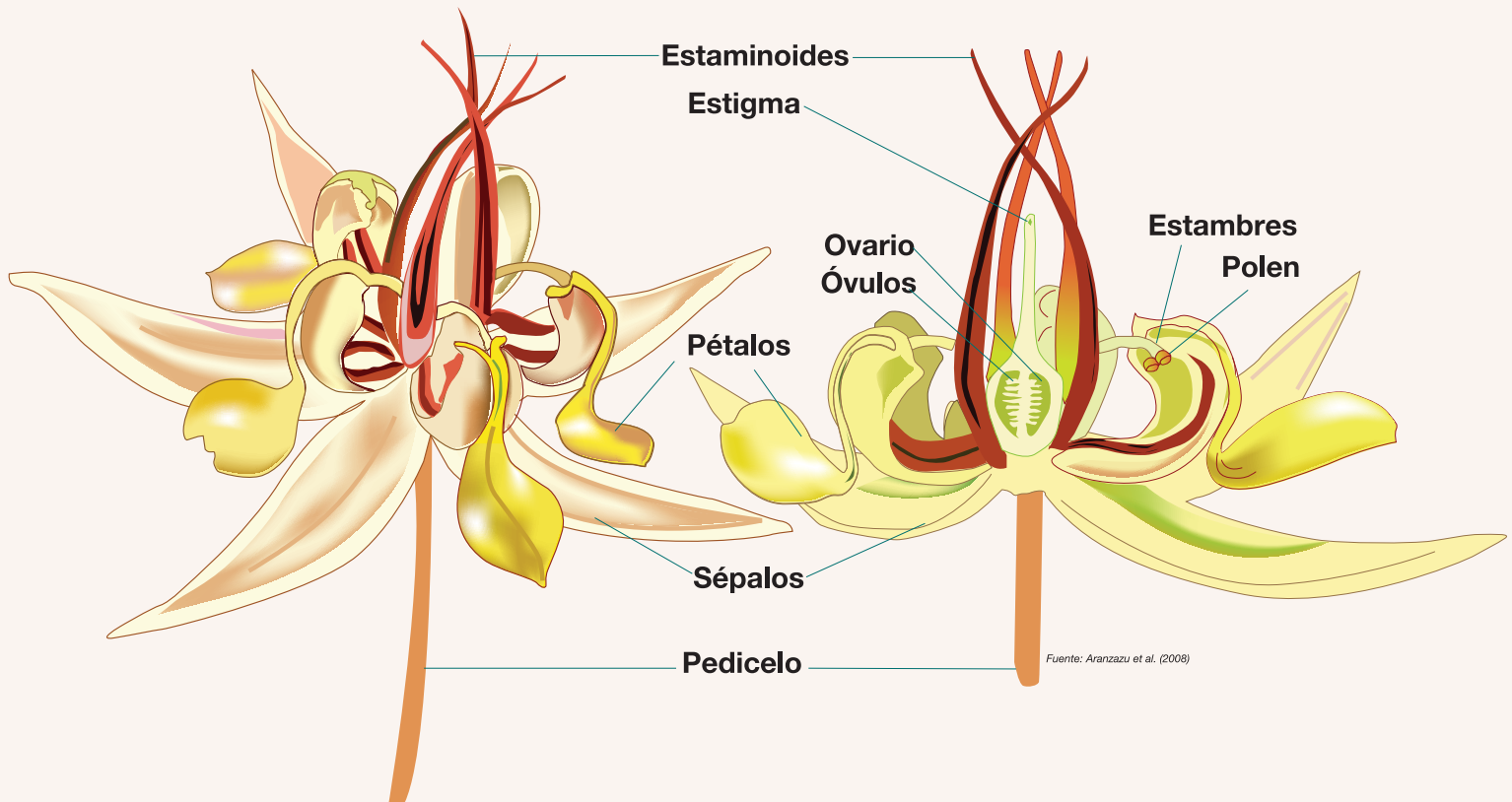


La flor del cacao



Estaminoides: protegen a la parte femenina de la flor y atraen a las mosquitas polinizadoras

Estigma: es la parte que recibe los granos de polen

Ovario: parte de la estructura femenina que da origen al fruto

Óvulos: cada uno será una nueva semilla. Cada flor tiene entre 35 a 50 óvulos

Estambres: son la parte masculina de la flor y contienen los granos de polen

Polen: es el encargado de fecundar los óvulos

Sépalos: están en la base de la flor y protegen a las demás partes

Pétalos: protegen a los estambres donde se encuentra el polen

Pedicelo: conecta la flor con el tronco y es por donde pasarán los alimentos para la futura mazorca