

Disponibilidad y contaminación del agua: fuentes de contaminación

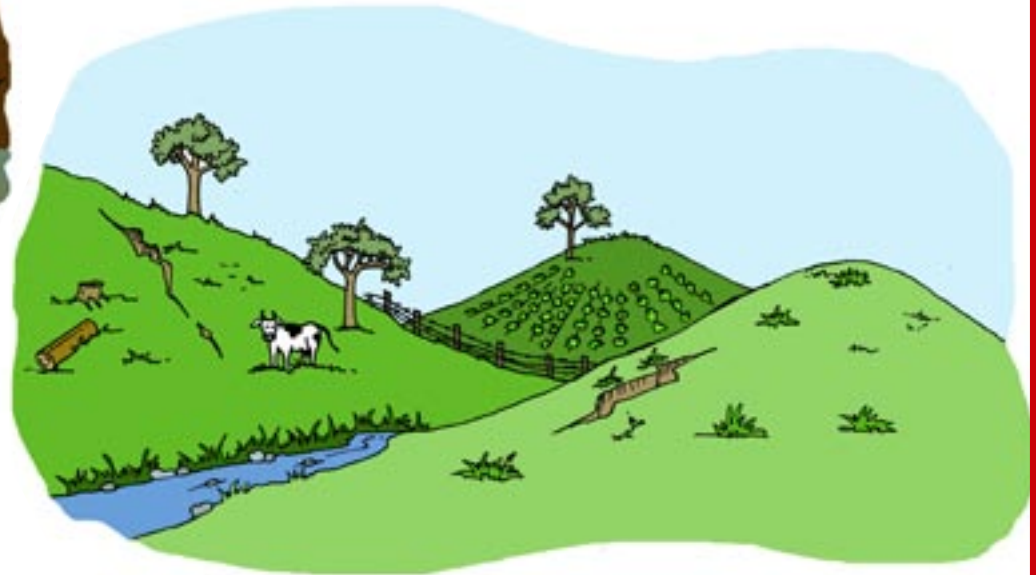


↑ Malas prácticas cuando se utilizan productos agroquímicos

← Botaderos de basura cerca de ríos y quebradas



Residuos de hogares, industrias, instituciones (deshechos de casas, mataderos, hospitales, etc., que fluyen hacia las fuentes de agua)



↑ Fincas o terrenos deforestados en laderas y con problemas de erosión (cárcabas)



← Agua contaminada con sustancias, partículas o elementos contaminantes